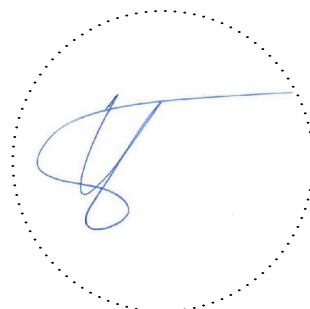
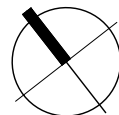


POZNÁMKY:




- NEODDELITELNOU SÚČASŤOU PROJEKTOVEJ DOKUMENTÁCIE JE TECHNICKÁ SPRÁVA.
- DODÁVATEL STAVBY JE POVINNÝ REALIZOVAŤ VŠETKY PRÁCE V ZMYSLE PLATNÝCH STN S DODRŽANÍM TECHNOLOGICKÝCH A BEZPEČNOSTNÝCH POSTUPOV. ĎALEJ JE POVINNÝ REŠPEKTOVAŤ USTANOVENIA STN ISO 4463-1:2002-01 O PRÍSLUŠNÝCH ROZMEROVÝCH ODCHÝLKACH REALIZOVANÝCH KONŠTRUKCIÍ PROTI PROJEKTOVANÉMU STAVU.
- KAŽDÝ ODCHÝLKU OD PROJEKTU JE POTREBNÉ PREROKOVAŤ S GP.
- DODÁVATEL STAVBY MUSÍ PREŠTUDOVAŤ CELÚ PROJEKTOVÚ DOKUMENTÁCIU. V PRÍPADE ZISTENIA NEDOSTATKOV NA NE UPOZORNIŤ. PRED KAŽDÝM REALIZAČNÝM PROCESOM PREŠTUDOVAŤ DOTKNUTÉ, SÚVISIACE ČASTI PROJEKTOVEJ DOKUMENTÁCIE.
- REALIZAČNÝ PROJEKT NENAHRÁDZA VÝROBNÚ A DIELENSKÚ DOKUMENTÁCIU DODÁVATELA !!!
- DODÁVATELSKÁ DOKUMENTÁCIA MUSÍ BYŤ ODSÚHLASENÁ PROJEKTANTOM REALIZAČNÉHO PROJEKTU!
- PRED ZAČATÍM STAVEBNÝCH PRÁC JE NUTNÉ VYTÝČIŤ VŠETKY JESTVUJÚCE INŽINIERSKE SIETE !!!
- PRÍPADNÚ ZMENU POLOHY JEDNOTLIVÝCH SIETÍ JE NUTNÉ KONZULTOVAŤ S PROJEKTANTOM, PRÍČOM VO ZVÝŠENEJ MIERE TREBA BRAŤ OHĽAD NA TO, ABY NEDOŠLO K POŠKODENIU ČI ZNIČENIU UŽ JESTVUJÚCICH SIETÍ.



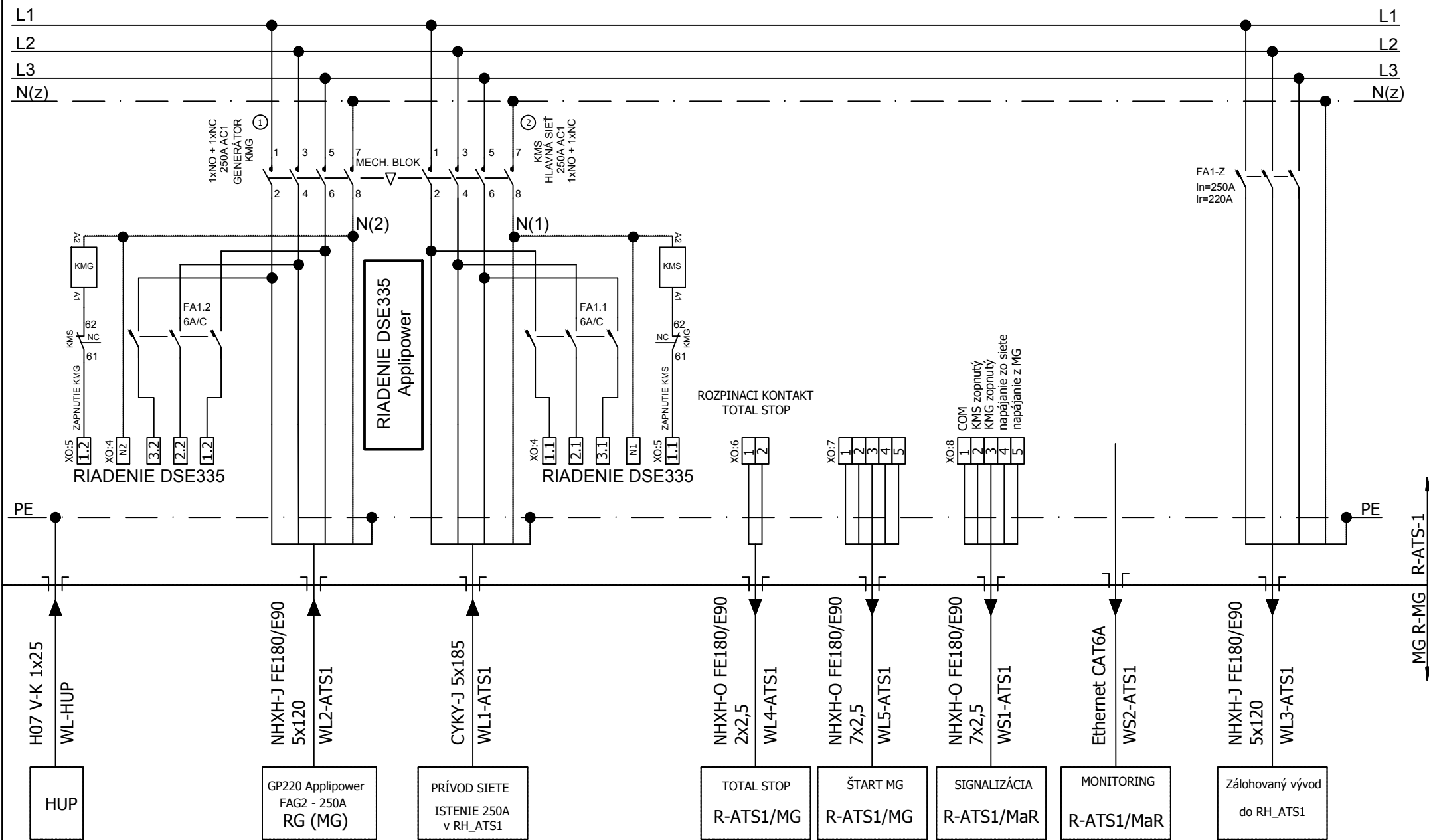
revízia	obsah	dátum	č. paré

SÚRADNICOVÝ SYSTÉM S-JTSK

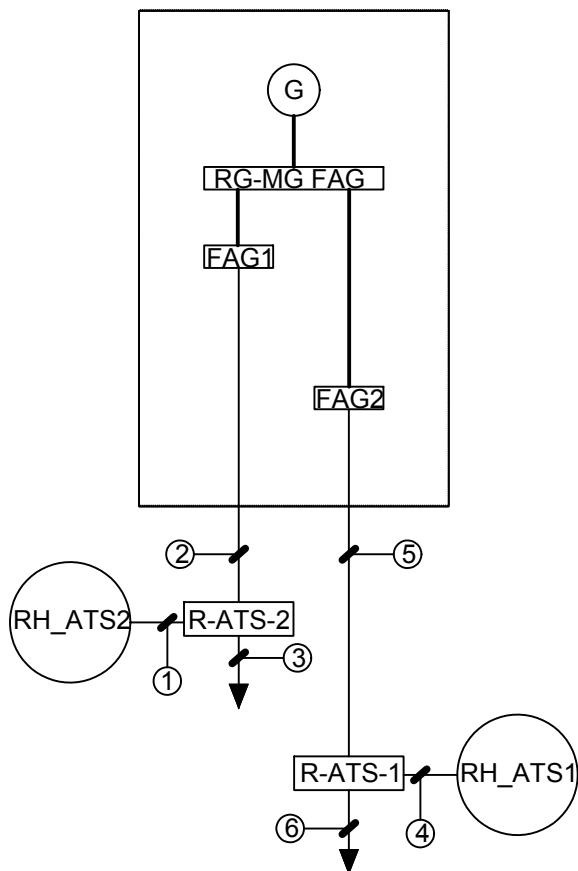
ABSOLÚTNA VÝŠKA SO 12 ±0.000 = +421,60 m.n.m.

 slovenské národné múzeum slovak national museum		 STU S v F		 SLOVENSKÁ TECHNICKÁ UNIVERZITA V BRATISLAVE STAVEBNÁ FAKULTA		kód projektu	KH-17-01-A	
						časť dokumentácie	E	
						dátum	07./2021	
						stupeň	RPD	
názov projektu	OBNOVA HRADU KRÁSNA HÔRKA A REVITALIZÁCIA BEZPROSTREDNÉHO OKOLIA HRADU				profesia	04-1 Osvetlenie a vnút. siln. rozvody 04-3 Bleskozvod a uzemnenie 14-2 Prípojka NN		
miesto stavby	OBEC KRÁSNOHORSKÉ PODHRADIE							
číslo parcely	parcely typu C, č. 1540/55, 387/26, 385/1 k. ú. Krásnohorské Podhradie							
investor, stavebník	SLOVENSKÉ NÁRODNÉ MÚZEUM, VAJANSKÉHO NÁBREŽIE 2, P.O. BOX 13, 810 06 BRATISLAVA							
autor	Ing. arch. R. ERDÉLYI, PhD., Ing. arch. M. KOTRUS, Ing. arch. A. KOTRUSOVÁ, PhD., Ing. M. ŠTEFANIDESOVÁ, Ing. arch. B. VACHOVÁ, PhD., Ing. arch. M. VAŇO, Ing. D. LAVRINČÍKOVÁ, PhD.							
vypracoval	ProNES s.r.o. / Stredisko 02, stredisko02@prones.sk, www.prones.sk							
zodpovedný projektant	Ing. RASTISLAV ŠVEC, evidenčné č. 6563 Autorizovaný stavebný inžinier, kategórie I4, Podkategória 530				formát	4 x A4	mierka	/
obsah výkresu	ROZVÁDZAČ R-ATS-1				staveb. objekt	SO 12	výkres č.	05

ROZVÁDZAČ R-ATS-1 (250A) TN-S TLAKOVÁ STANICA HORNÁ



Uzemnenie MG, max. odpor uzemnenia 50ohm, FeZn30/4mm



NÁHRADNÝ ZDROJ
GP220 Applipower
UZEMNENIE MAX. 50hm
FAG - HLAVNÝ ISTIČ In=320A Ir=280A

FAG1 - DISTRIBUČNÝ ISTIČ PRE ATS-2 In=63A
FAG1 S MOT. POHONOM - VYPÍNANÝ TOTAL STOPOM Z TLAKOVÁ STANICA SPODNÁ (SO11)
TLAKOVÁ STANICA SPODNÁ OD NÁHRADNÉHO ZDROJA -- VZDIALENOSŤ 500m

FAG2 - DISTRIBUČNÝ ISTIČ PRE ATS-1 In=250A
FAG2 S MOT. POHONOM - VYPÍNANÝ TOTAL STOPOM Z TLAKOVÁ STANICA HORNÁ (SO12)
TLAKOVÁ STANICA HORNÁ OD NÁHRADNÉHO ZDROJA -- VZDIALENOSŤ 20m

ATS2 TLAKOVÁ STANICA SPODNÁ (SO11)

ATS2 TLAKOVÁ STANICA SPODNÁ (SO11):

- ① WL1-ATS2
- ② WL2-ATS2, WL4-ATS2, WL5-ATS2, WS1-ATS2, WS2-ATS2
- ③ WL3-ATS2

ATS1 TLAKOVÁ STANICA HORNÁ (SO12)

ATS1 TLAKOVÁ STANICA HORNÁ (SO12):

- ④ WL1-ATS1
- ⑤ WL2-ATS1, WL4-ATS1, WL5-ATS1, WS1-ATS1, WS2-ATS1
- ⑥ WL3-ATS1

ROZVODNÉ SIETE A OCHRANNÉ OPATRENIA:

3NPE AC 50Hz 230V/400V, TN-S
1NPE AC 50Hz 230V, TN-S

Ochranné opatrenie v zmysle STN 33 2000-4-41:

A) požiadavky na základnú ochranu (ochranu pred priamym dotykom)

v zmysle čl. 411.2 (STN 33 2000-4-41)

čl. A.1 Základná izolácia živých častí

čl. A.2 Zábranami alebo krytmi

čl. B.2 Prekážkami

čl. B.3 Umiestnením mimo dosah

B) požiadavky na ochranu pri poruche (ochranu pred nepriamym dotykom)

v zmysle čl. 411.3 (STN 33 2000-4-41)

čl. 411.3.1 Ochranné uzemnenie a ochranné pospájanie

čl. 411.3.2 Samočinné odpojenie pri poruche

čl. 411.3.3 Doplnková ochrana

C) Systém TN v zmysle čl. 411.4 (STN 33 2000-4-41)

ROZVÁDZAČ NN R-ATS-1 (250A) STÝKAČE 2x 250A 4P + RIADENIE DSE335

Výrobca: Applipower, s.r.o.

SKRIŇA	-oceľoplechová
Typ/Prevedenie	-skriňový rozvádzač
ROZMER (Š/V/H)	-800/800/300 mm
PRÚD	-In=250A
SKRATOVÁ ODOLNOSŤ	-Iks=10kA
KRYTIE	IP66/20

SKUPINA PRIESTOROV	KÓD VONKAJŠÍCH VPLYVOV		MIN. KRYTIE	
	Pre priestory s triedami vonkajších vplyvov AD2, AD3, AD4 - manipuláciu s elektrickým zariadením vykonávajú aspoň osoby znalé podľa STN 34 3100 Podľa vyhlášky 508/2009, Technické zariadenia elektrické, zaradené do skupiny A: BE2, BE3, AF4, AD3 až AD8, BC3-BC4		EL.PRÍSTROJE	ROZVÁDZAČE
Poznámka				
411 (VI) vonkajšie	AA8,AB8,AC1,AD-dážď,AE3,AF2,AG1,AH1,AK2,AL2,AM-1-2,AM-2-2,AM3-2,AM-4,AM-5,AM-8-1,AM-9-1,AM-22-3,AM-23-2,AM-24-1,AM-25-2,AM-31-1,AN3,AP1,AQ3,AS2,AT2,AU2,BA1,BB2,BC2,BD1,BE1,CA1,CB1		IP44 (IP5x)	IP44/IP20
412 (V) pod prístreškom	AA7,AB7,AC1,AD2,AE1,AF1,AG1,AH1,AK2,AL2,AM-1-2,AM-2-2,AM3-2,AM-4,AM-5,AM-8-1,AM-9-1,AM-22-3,AM-23-2,AM-24-1,AM-25-2,AM-31-1,AN2,AP1,AQ3,AS2,AT1,AU1,BA1,BB2,BC2,BD1,BE1,CA1,CB1		IP21	IP43/IP20
323 vlniké	AA5,AB6,AC1,AD2,AE3,AF1,AG1,AH1,AK2,AL1,AM-1-2,AM-2-2,AM3-2,AM-4,AM-5,AM-8-1,AM-9-1,AM-22-3,AM-23-2,AM-24-1,AM-25-2,AM-31-1,AN1,AP1,AQ1,AR1,BA4,BB3,BC2,BD1,BE1,CA1,CB1		IP23	IP43/IP20